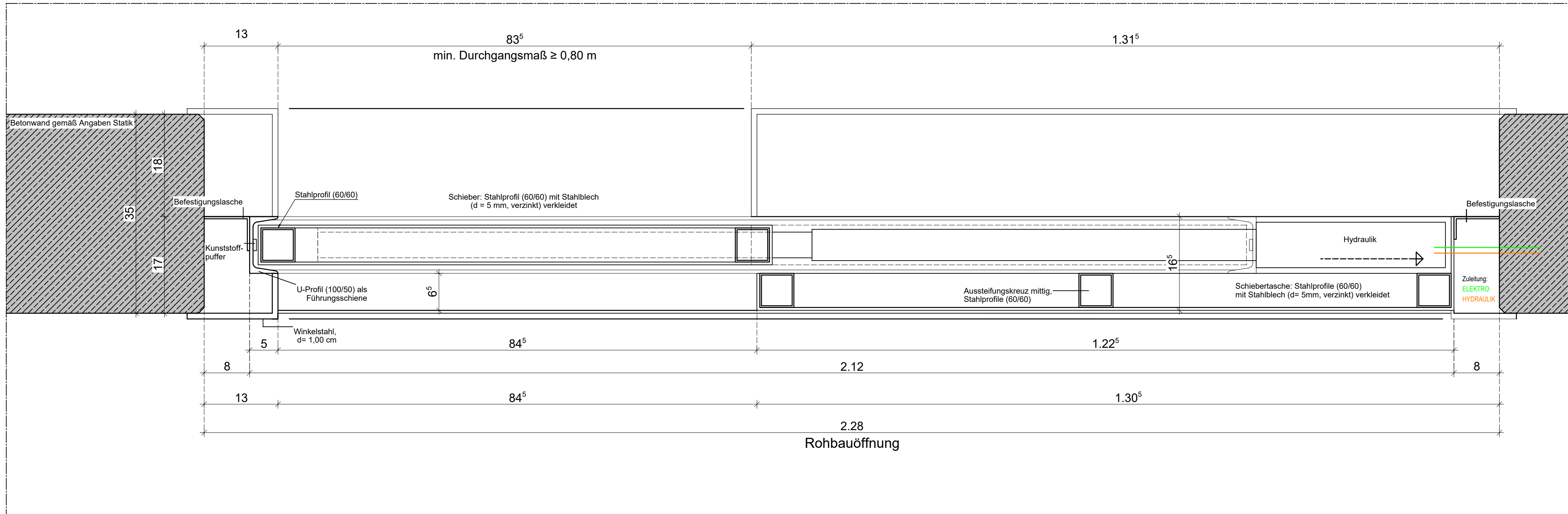
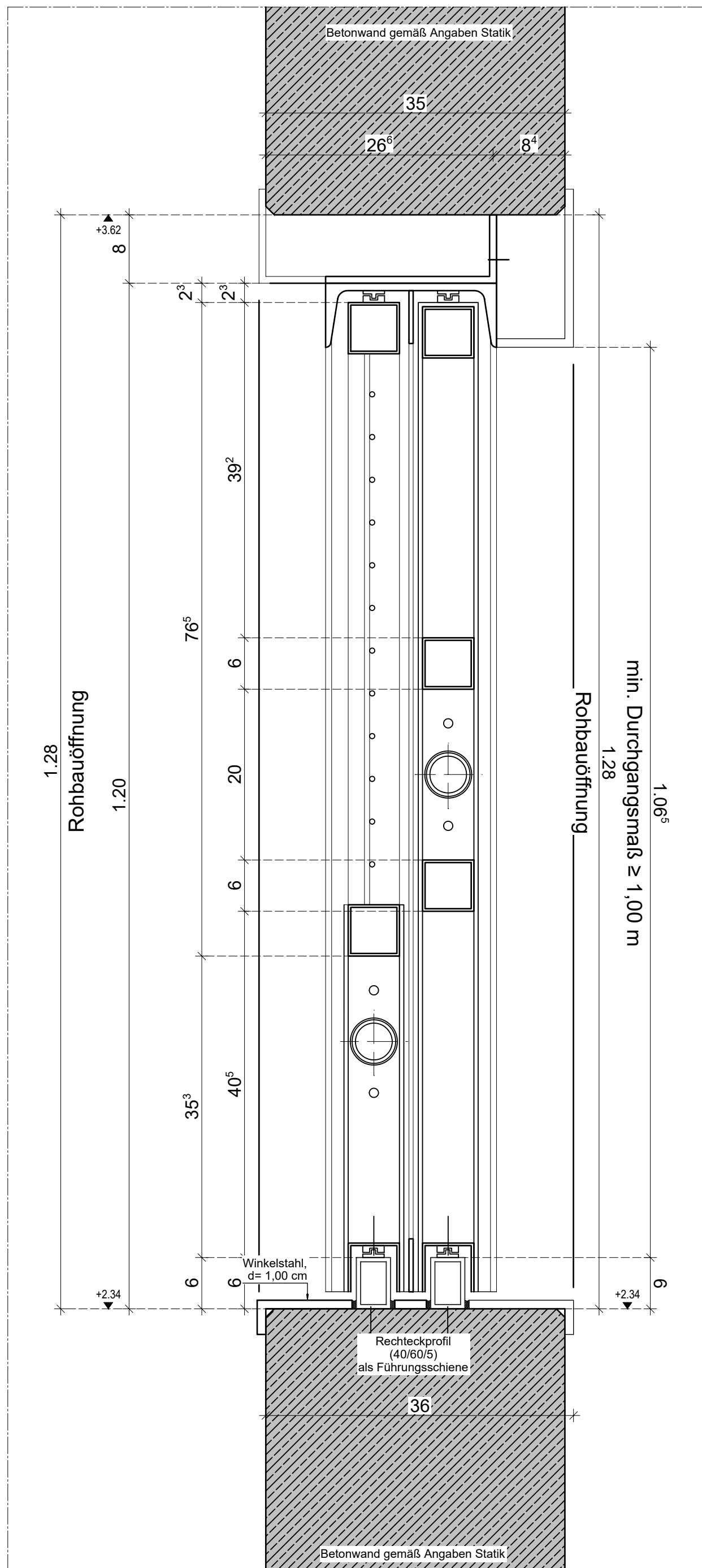


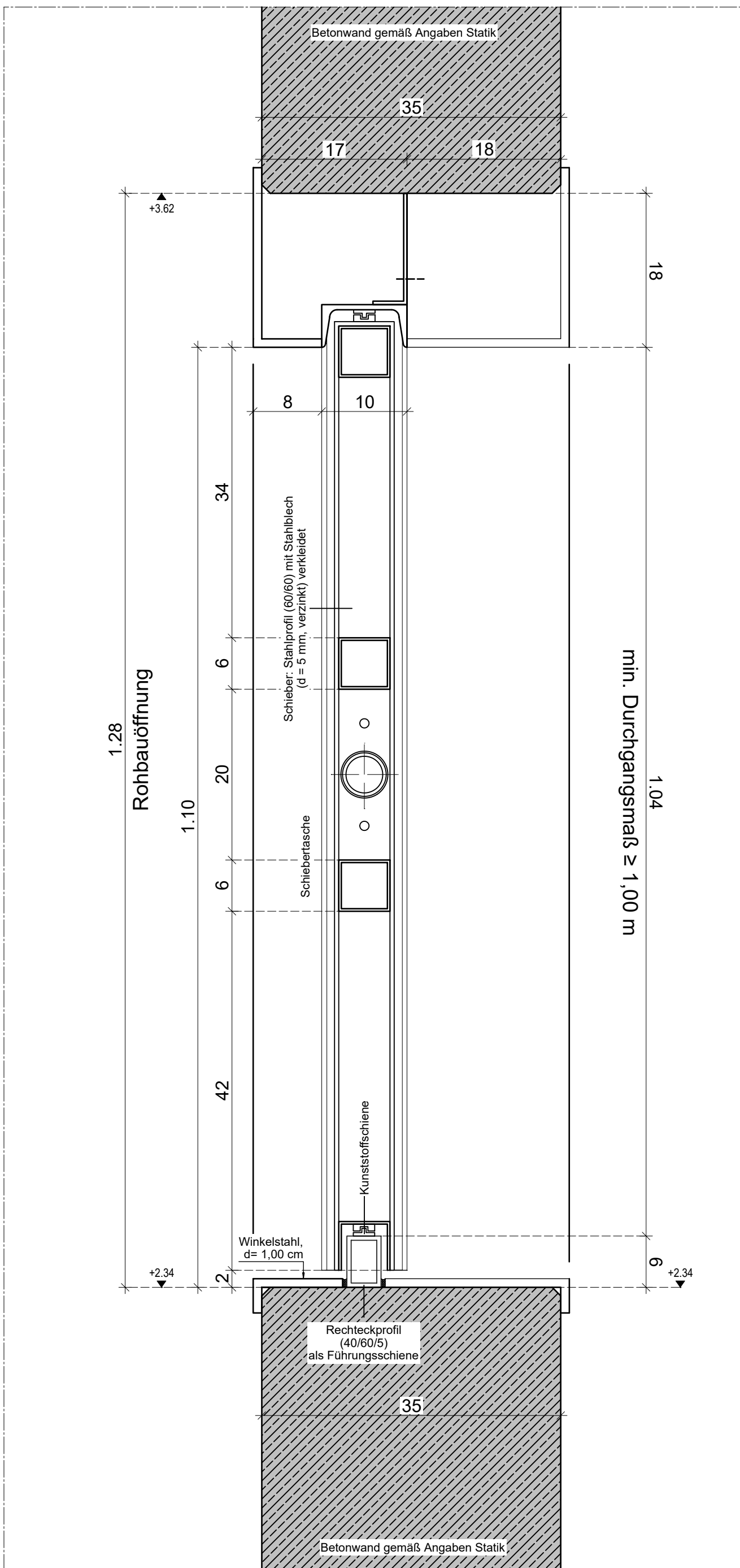
S-6 Detailgrundriss - Doppelchieber - Gehegeinnenwand - Wand 35cm



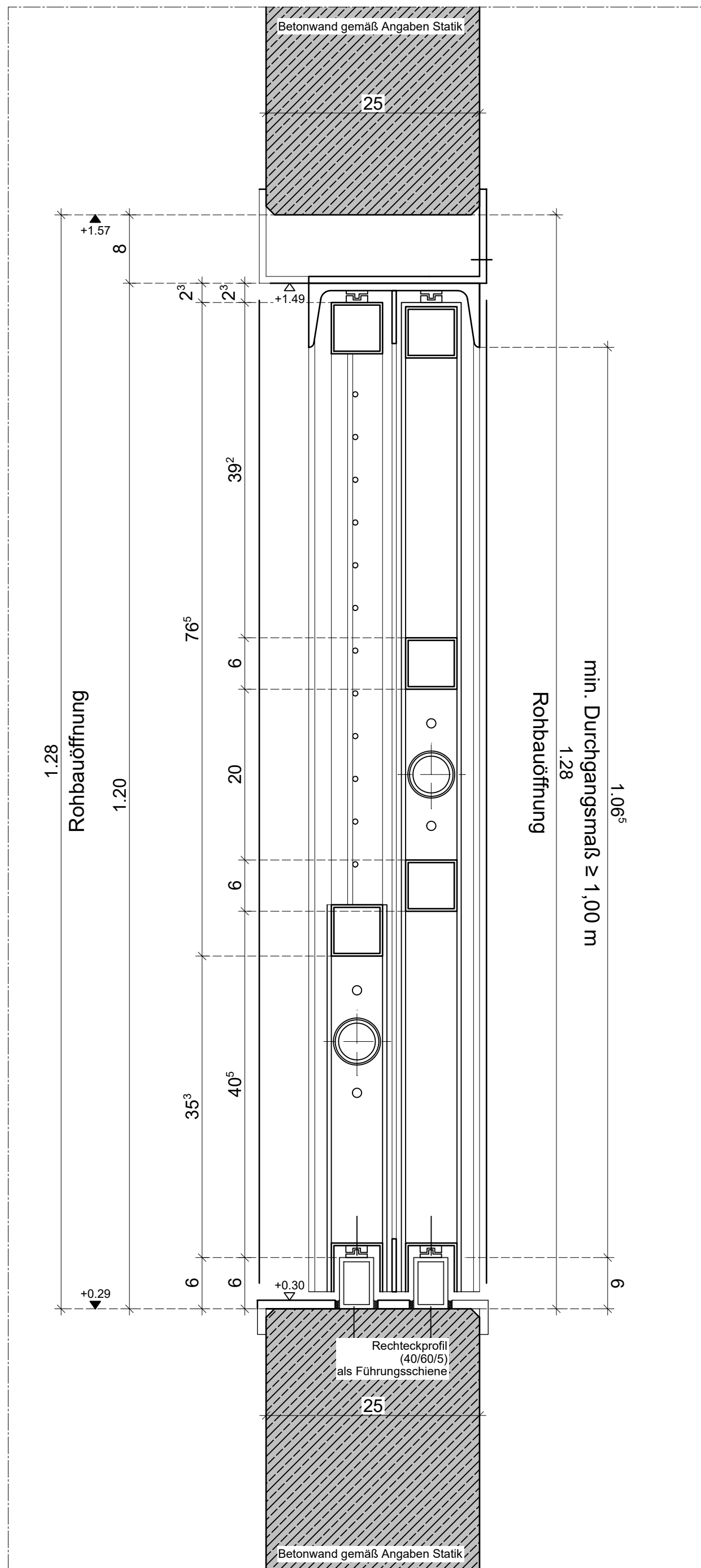
S-6a Detailgrundriss - geschlossener Schieber - Gehegeinnenwand - Wand 35cm



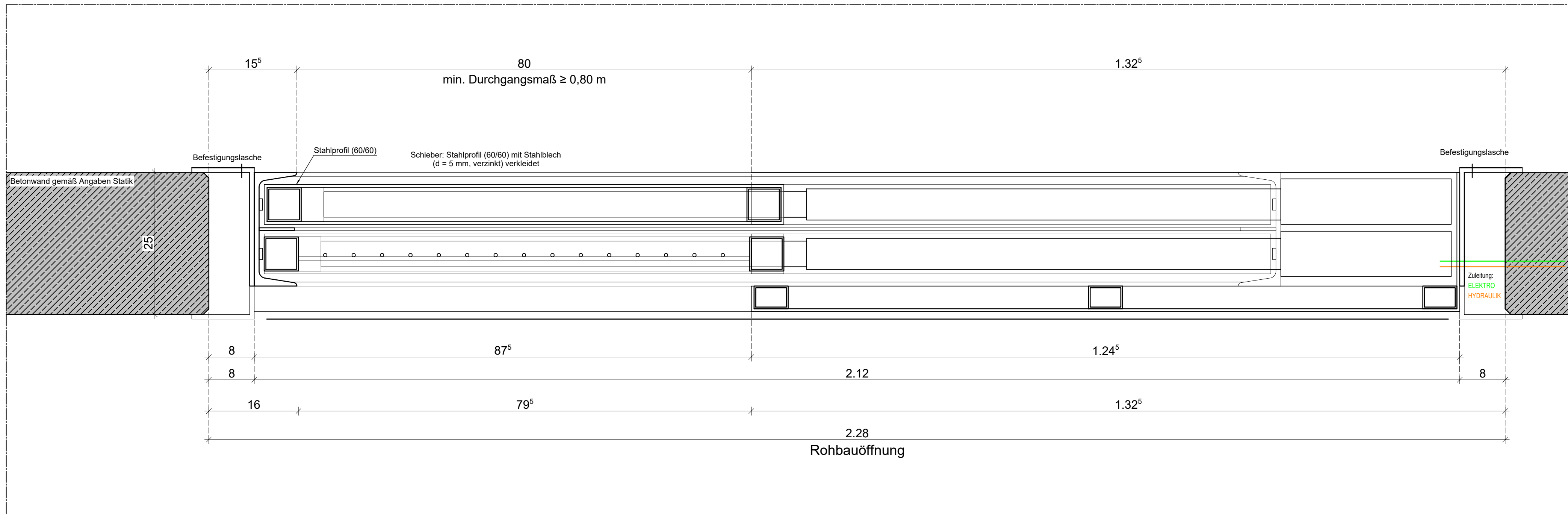
S-6 Detailschnitt Doppelchieber - Innenschieber Horizontal Gehegeinnenwand Wand 35cm Lage unten +2,34m



S-6a Detailschnitt geschlossener Schieber - Innenschieber Horizontal Gehegeinnenwand Wand 35cm Lage unten +2,34m



S-8 Detailschnitt Innenschieber Horizontal Gehegeinnenwand Wand 25cm Lage unten +0,29m



S-8 Detailgrundriss - Doppelchieber - Gehegeinnenwand - Wand 25cm

PROJEKT		450-324
Zoo Krefeld - Affenpark		
2. Bauabschnitt		
Neubau eines Warmhaus mit vorgelagerten Besucherbereich und 4 übernetzten Außenanlagen für Menschenaffen und einer weiteren Affenart sowie Zaun und Wände zur Einfriedung		
Uerdinger Straße 377		
47800 Krefeld		

BAUHERR	
Zoo Krefeld gGmbH	
Uerdinger Straße 377	
47800 Krefeld	

ARCHITEKT	
berger architekten gmbh	
rudolf-diesel-straße 3	
41516 grevenbroich	
tel.: 02181 - 21201 - 0	
email: info@berger-architekten.de	

PLANINHALT			
Detailplanung			
PLANINHALT			
Schieber S-6 / S-6a / S-8			
Vorabzug 20.05.2026			
MASSTAB	ERSTELLT	GEÄNDERT	GEZEICHNET
1:5	02.02.2026	-	BE / CM
PROJEKT-NR.	PLAN-NR.	FORMAT	INDEX
450	450-324	70/152	-

BAUHERR		ARCHITEKT	
		berger architekten gmbh	
		RUDOLF-DIESEL-STR. 3, 41516 GREVENBROICH	